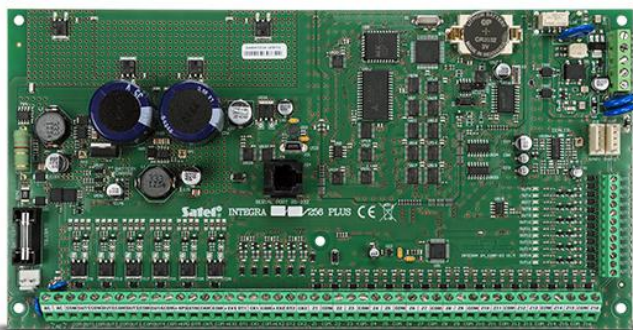


INTEGRA 256 Plus

PŁYTA GŁÓWNA CENTRALI ALARMOWEJ OD 16 DO 256 WEJŚĆ I WYJŚĆ,
SPEŁNIAJĄCEJ WYMAGANIA NORMY NA POZIOMIE GRADE-3

Dzięki pełnej zgodności z wymaganiami EN50131 Grade 3, centrale serii **INTEGRA Plus** doskonale sprawdzają się w realizacji zaawansowanych systemów zabezpieczenia w obiektach o szczególnie dużym zagrożeniu włamaniem – np. bankach, sklepach jubilerskich czy budynkach użyteczności publicznej. Centrale te charakteryzują się rozbudowaną funkcjonalnością, co pozwala zastosować je do realizacji systemów kontroli dostępu czy nawet systemów inteligentnego budynku.

- pełna zgodność z normami serii EN50131 dla urządzeń Stopnia 3 (Grade 3)
- wbudowany zaawansowany zasilacz 2 A+1,5 A z rozbudowaną diagnostyką
- obsługa do 256 wejść z możliwością programowania rezystancji parametrycznej oraz obsługą linii 3EOL
- port USB do programowania za pomocą PC
- możliwość podziału systemu na 32 strefy oraz 8 partycji
- rozbudowa do 256 programowalnych wyjść
- magistrale komunikacyjne do podłączania manipulatorów i modułów rozszerzeń
- wbudowany komunikator telefoniczny z funkcją monitoringu, powiadamiania głosowego i zdalnego sterowania
- obsługa systemu przy pomocy manipulatorów LCD, klawiatur strefowych, pilotów i kart zbliżeniowych oraz zdalnie z użyciem komputera lub telefonu komórkowego
- 64 niezależne timery do automatycznego sterowania
- funkcje kontroli dostępu i automatyki domowej
- pamięć 24 575 zdarzeń z funkcją wydruku
- obsługa do 240+8+1 użytkowników
- możliwość aktualizacji oprogramowania za pomocą komputera
- opcja niezgłaszania ewentualnych problemów z połączeniem z serwerem SATEL jako awarii



DANE TECHNICZNE

Definiowane przez instalatora komunikaty tekstowe	64
Ekspandery	do 64
Klasa środowiskowa wg EN50130-5	II
Komunikaty głosowe	32
Magistrale komunikacyjne	1+2
Maksymalna liczba wejść programowalnych	256
Maksymalna liczba wyjść programowalnych	256
Maksymalna wilgotność	93±3%
Maksymalny pobór prądu z akumulatora	200 mA
Maksymalny pobór prądu z sieci 230 V	400 mA
Maksymalny prąd ładowania akumulatora	1500 mA
Manipulatory	do 8
Masa	320 g
Napięcie odcięcia akumulatora (±10%)	10,5 V
Napięcie wyjściowe zasilacza	10,5...14 V DC
Napięcie zasilania (±15%)	20 V AC, 50-60 Hz
Napięcie zgłoszenia awarii akumulatora (±10%)	11 V
Numery telefonów do powiadamiania (głosowe/PAGER + SMS)	16+16
Obciążalność wyjść +EX1 i +EX2 (±10%)	3000 mA
Obciążalność wyjść programowalnych niskoprądowych	50 mA
Obciążalność wyjść programowalnych wysokoprądowych (±10%)	3000 mA
Obciążalność wyjścia +KPD (±10%)	3000 mA
Pamięć zdarzeń	24575
Partycje	8
Pobór prądu w stanie gotowości z sieci 230 V	135 mA
Pobór prądu z akumulatora – w stanie gotowości	130 mA
Stopień zabezpieczenia wg EN 50131	Grade 3
Strefy	32
Timery	64
Użytkownicy + Administratorzy	240+8
Wejścia przewodowe programowalne	16
Wydajność prądowa zasilacza (zasilanie urządzeń + ładowanie akumulatora)	2000 + 1500 mA
Wyjścia przewodowe programowalne	16
Wyjścia zasilające	3
Wymiary płytki elektroniki	264 x 134 mm
Zakres temperatur pracy	-10...+55 °C
Zalecany typ transformatora	75 VA